



EXPLORAR

BOTA 5594 S ACONCAGUA SOBREPUNTERA

ESPECIFICACIONES TÉCNICAS

- Inyección directa al corte.
- Cuero plena flor café waterproof (Hidrofugado).
- Forro descarné gamuzado.
- Fuelle forrado y acolchado.
- Sin ojettillos.
- Cordones redondos de poliéster (Ajuste más rápido y cómodo).
- Entreforro aislante térmico **Thinsulate**.
- Incorpora sobrepuntera (Mayor resistencia al desgaste)
- Plantilla interior intercambiable termoformada.
- Planta Poliuretano/Goma Acrilo Nitrilo.
- **Aislante eléctrico.**
- Puntera de acero templado.
- Cambrillón de acero templado doble nervadura.
- Numeración 37 al 46.

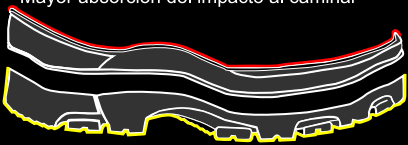


SOBREPUNTERA
MAYOR RESISTENCIA AL
DESGASTE DEL CUERO

PLANTA BIMATERIALIDAD PU/GOMA

Entrepunta PU

Mayor absorción del impacto al caminar



Planta Goma

Alta resistencia a la abrasión y al desgaste

by
American Shoe