



Hechos a la medida

Retráctiles Estándar Latchways

Desempeño y Prueba
del Producto



Introducción.

Con más de 35 años de experiencia en productos para la protección contra caídas, Latchways ha desarrollado su línea de retráctiles; las primeras retráctiles estándar reparables en sitio.

Las retráctiles Latchways ofrecen una solución confiable de protección en alturas que han sido específicamente diseñadas para usar en diferentes condiciones ofreciendo una solución de protección de manos libres inherente. Utilizando ingeniería avanzada y un diseño innovador, son las retráctiles más avanzadas, confiables y con el mejor costo-beneficio disponibles en el mercado.

Las retráctiles estándar Latchways han sido probadas exhaustivamente y verificado de manera independiente para asegurar un desempeño confiable y consistente.

Las retráctiles estándar Latchways han sido desarrolladas con características únicas que las hacen una alternativa más inteligente y fuerte que las retráctiles tradicionales. Este documento está diseñado para destacar los beneficios y ayudarlo en su proceso de decisión.

Lista de Verificación

- ✓ Reparables por completo en sitio
- ✓ Mecanismo de frenado sin fricción Constant Force®
- ✓ Probado por ATEX (Trabajo en atmosfera explosiva)
- ✓ Carcasa reforzada para mayor resistencia a impactos
- ✓ Cumple y excede estándares internacionales
- ✓ Mecanismo de bloqueo 100% Full Contact™

Reparable por completo en sitio



Donde sea que este una retráctil Latchways funcionando, se puede hacer una inspección completa rápida y fácilmente permitiendo la reparación completa en sitio, una característica única en el mercado.

Todas las retráctiles han sido diseñadas con un sistema modular, que permite el reemplazo sencillo de los componentes clave. Estas partes se pueden cambiar en sólo unos minutos, ya no se requiere del tradicional y costoso servicio "regrese a fábrica" (costo de servicio, mano de obra y tiempo muerto).

Los componentes que se cambian son:

- Ensamble del cable
- Amortiguador de impacto
- Etiquetas
- Carcasas



Mecanismo de frenado sin fricción Constant Force®



Nuestro sistema de frenado patentado Constant Force® es una bobina elaborada en acero inoxidable, la cual no tiene partes móviles y no requiere de ajustes ni calibraciones durante el tiempo de vida del producto. En caso de una caída, la bobina simplemente se desenrolla y es esta acción (deformación del metal) la que absorbe la energía generada en una caída.

Tradicionalmente las retráctiles han dependido de mecanismos de frenado que dependen de fricción para absorber la energía generada en una caída de altura. Los materiales en fricción son comúnmente dos piezas puestas juntas con una tensión predefinida, la resistencia al movimiento de estas dos superficies entre sí absorbe la energía. Sin embargo, para funcionar de manera efectiva, la tensión de las dos superficies necesita estar preestablecida y ser verificada regularmente, ya que con el tiempo la tensión se puede reducir, lo cual puede afectar el desempeño. Este trabajo de volver a tensionar es, comúnmente, un proceso complicado que requiere herramientas especiales y "mandar al centro de servicio" lo que implica gastos adicionales y tiempo muerto.



Carcasa resistente a impactos



Las retráctiles estándar Latchways cuentan con una carcasa elaborada en nylon reforzado para impactos, que tiene forma de "huevo" para proteger el mecanismo interior. La carcasa cumple una función exclusiva de protección, no cuenta con componentes críticos, lo que significa que incluso en el caso de un daño grave, se puede cambiar fácilmente. Estas carcasas han sido estabilizadas a los rayos UV y gracias a esto no se debilitan con el tiempo.



Cumple y excede los estándares internacionales



Las retráctiles Latchways cumplen y exceden los siguientes estándares internacionales:

- BS EN 360:2002
- ANSI Z359.14-2012
- OSHA 1910.66
- OSHA 1926.502
- CSA Z259.2.2-98
- ISO 9001 Empresa Certificada



Mecanismo de bloqueo 100% Full Contact™



Las retráctiles Latchways cuentan con un mecanismo de bloqueo patentado en el que los trinquetes siempre están en contacto con un disco dentado central. En el caso de una caída el bloqueo está 100% garantizado. Las retráctiles tradicionales también utilizan trinquetes para un bloqueo centrífugo con un disco dentado o una carcasa dentada, sin embargo los trinquetes sólo se activan cuando hay una prueba o una caída. El funcionamiento correcto del mecanismo de trinquetes en una unidad tradicional no se puede verificar cuando se usa. Las retráctiles Latchways permiten al usuario oír (y sentir) los trinquetes funcionando correctamente cuando se va extendiendo la línea y se retrae.



Evaluado según estándares ATEX



Evaluado según BS EN 13463-1:2001 y EN 13463-5:2003 equipment group II, category 2 (Ex II 2G c IIC T6) para usar en áreas en las que puedan surgir atmósferas explosivas debido a la mezcla de aire y gases, vapores o neblinas, o por mezclas de aire y polvo.



Programa completo de entrenamiento y recertificación



El diseño modular permite un rápido y sencillo proceso de recertificación con unas cuantas herramientas. Latchways ofrece entrenamiento para inspección y mantenimiento de los productos en sitio, reduciendo de manera significativa el costo de propiedad y minimizando el tiempo muerto de la unidad a lo largo de la vida útil de la retráctil.



Inteligente. Sencillo. Fuerte.

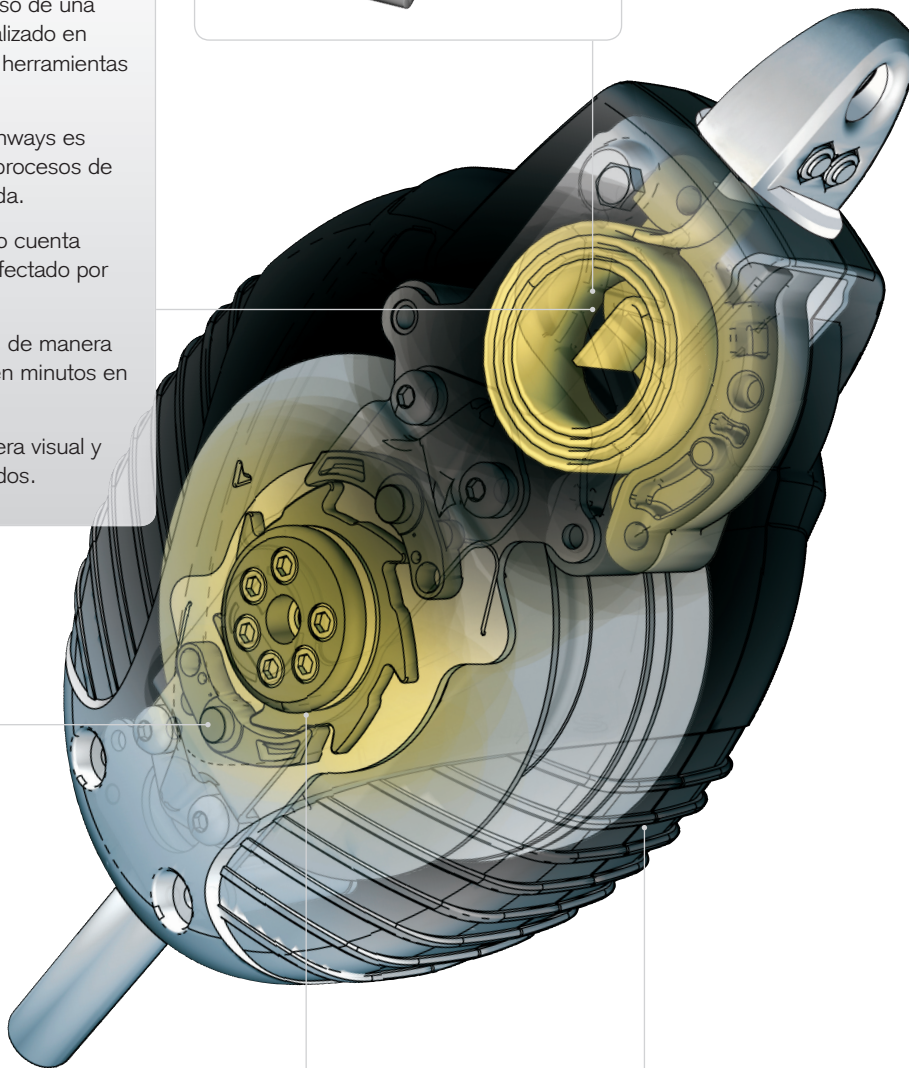
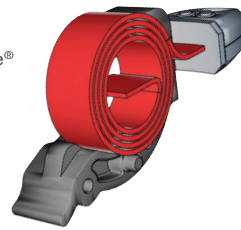
Los tres elementos clave que resumen los beneficios son Inteligente, Sencillo y Fuerte.

Inteligente.

Las retráctiles tradicionales dependen de un sistema de freno basado en fricción para absorber la energía en el caso de una caída. El mantenimiento de estos dispositivos es realizado en centros de servicio, esto debido a lo complejo y las herramientas necesarias para la recertificación.

- El sistema de frenado Constant Force® de Latchways es completamente diferente y elimina los costosos procesos de servicio de fábrica, incluso en el caso de una caída.
- El sistema de absorción de energía sin fricción no cuenta con partes móviles, no se desajusta y no se ve afectado por contaminantes o temperatura.
- El diseño modular permite que los componentes, de manera individual, se puedan quitar y ser reemplazados en minutos en el lugar de trabajo y con herramientas sencillas.
- Los componentes pueden ser revisados de manera visual y sin necesidad de aparatos para prueba complicados.

El amortiguador de impacto Latchways Constant Force® puede ser reemplazado en minutos



Sencillo.

Los trinquetes de bloqueo que se usan en las retráctiles tradicionales solo se activan en el caso de una caída, están en reposo cuando está en uso. Los trinquetes de la retráctil Latchways siempre están en contacto con el disco dentado para bloqueo, asegurando confianza al 100%, lo llamamos Full Contact (Contacto Total). Hace un sonido (que también se puede sentir), asegurando al usuario que la unidad está funcionando correctamente, no importa si el cable se está extrayendo o retrayendo.

- En constante movimiento, el mecanismo de bloqueo 100% Full Contact no se congela, atasca ni corroe.
- No cuenta con lubricantes húmedos o grasos que retengan suciedad o polvo.
- El cuerpo de acero inoxidable de la retráctil y sus componentes aseguran la resistencia en una gran variedad de aplicaciones.

El mecanismo de trinquetes Full Contact hace ruido para asegurar al usuario que la retráctil está funcionando correctamente.



Fuerte.

La carcasa reforzada contra impactos de nylon modificado protege el interior de diseño modular único.

- La carcasa está elaborada de un nylon reforzado que es resistente a los daños por impacto y protege el mecanismo interior.
- El diseño modular de los mecanismos interiores y de la carcasa no están integrados, permitiendo que la carcasa sirva únicamente como protección.

Pruebas internas por Latchways



Funciona en condiciones bajo cero



Puede soportar contaminantes



Carcasa resistente a impactos

Probado a una temperatura de operación de -22°F to +129°F (-30°C to +54°C).

Pruebas realizadas por Latchways:

- Pruebas de ciclo: El cable de la retráctil completamente extendido y retraído 20,000 veces (con inspección de desgaste del trinquete y disco dentado) asegurando desempeño constante desde la primer hasta la última prueba.
- 50 caídas de prueba consecutivas en una sola retráctil (simplemente reemplazado el absorbedor de impacto Constant Force en cada ocasión) para verificar el diseño y durabilidad del mecanismo total y de bloqueo.

La Familia

Latchways ha redefinido la funcionalidad, desempeño y el mantenimiento de las retráctiles.

Las retráctiles Latchways están disponibles en una gran variedad de longitudes en cinta y cable, así que cualquiera que sea el trabajo, hay un producto para usted.



Fácil de dar mantenimiento, incluso en sitio

El diseño modular de las retráctiles Latchways permite una recertificación sencilla y rápida con sólo unas cuantas herramientas. Esta recertificación puede ser realizada de manera local por representantes autorizados, o incluso en sitio, asegurando que las retráctiles Latchways tendrán un tiempo muerto mínimo.



Familia de Retráctiles Latchways

Modelo	Descripción	Tipo de línea	Longitud (m/ft)	Dimensiones (cm/in)	Peso (kg/lbs)	Anclaje
62004-00US	Retráctil de cinta de 3.6 m	0.781 x 0.078" in cinta de poliéster	3.6 m (12 ft)	22.1 x 14.2 x 14.2 x 9.9 cm (8.7 x 5.6 x 5.6 x 3.9")	2 kg (4.2 lbs)	Gancho con doble seguro
62007-00US	Retráctil de cinta de 7 m	1 x 6.094" in cinta de poliéster	7 m (23 ft)	27.5 x 18.6 x 18.6 x 12.6 cm (10.9 x 7.4 x 7.4 x 5")	3.9 kg (8.4 lbs)	Gancho con doble seguro
62207-00US	Retráctil de cable inox de 7 m	Cable de acero inoxidable de 0.188"	7 m (23 ft)	33.1 x 17 x 17 x 12.3 cm (13 x 6.7 x 6.7 x 4.9")	4.9 kg (10.8 lbs)	Gancho giratorio con doble seguro
62209-00US	Retráctil de cable inox de 9 m	Cable de acero inoxidable de 0.188"	9 m (30 ft)	35.8 x 18.6 x 18.6 x 12.7 cm (14.1 x 7.4 x 7.4 x 5")	5.6 kg (12.3 lbs)	Gancho giratorio con doble seguro
62212-00US	Retráctil de cable inox de 12 m	Cable de acero inoxidable de 0.188"	12 m (40 ft)	39.6 x 21.5 x 21.5 x 13.1 cm (15.6 x 8.5 x 8.5 x 5.2")	5.6 kg (12.3 lbs)	Gancho giratorio con doble seguro
62215-00US	Retráctil de cable inox de 15 m	Cable de acero inoxidable de 0.188"	15 m (50 ft)	39.6 x 21.5 x 21.5 x 13.1 cm (15.6 x 8.5 x 8.5 x 5.2")	5.6 kg (12.3 lbs)	Gancho giratorio con doble seguro
62407-00US	Retráctil de cable galv de 7 m	Cable de acero galvanizado de 0.188"	7 m (23 ft)	33.1 x 17 x 17 x 12.3 cm (13 x 6.7 x 6.7 x 4.9")	3.9 kg (8.4 lbs)	Gancho giratorio con doble seguro
62409-00US	Retráctil de cable galv de 9 m	Cable de acero galvanizado de 0.188"	9 m (30 ft)	35.8 x 18.6 x 18.6 x 12.7 cm (14.1 x 7.4 x 7.4 x 5")	5.6 kg (12.3 lbs)	Gancho giratorio con doble seguro
62412-00US	Retráctil de cable galv de 12 m	Cable de acero galvanizado de 0.188"	12 m (40 ft)	39.6 x 21.5 x 21.5 x 13.1 cm (15.6 x 8.5 x 8.5 x 5.2")	5.6 kg (12.3 lbs)	Gancho giratorio con doble seguro
62415-00US	Retráctil de cable galv de 15 m	Cable de acero galvanizado de 0.188"	15 m (50 ft)	39.6 x 21.5 x 21.5 x 13.1 cm (15.6 x 8.5 x 8.5 x 5.2")	5.6 kg (12.3 lbs)	Gancho giratorio con doble seguro



Constant Force® es una marca registrada de Latchways plc
 Full Contact™ es una marca reconocida de Latchways plc

Las imágenes mostradas son únicamente para ejemplo,
 las configuraciones de ganchos pueden cambiar por industria.

Nota: este boletín contiene una descripción general de los productos mostrados. Aun cuando los posibles usos y desempeño están descritos, bajo ninguna circunstancia los productos deberán ser usados por personas sin entrenamiento o sin estar calificadas, y no antes de que las instrucciones de uso y los manuales hayan sido leídos y completamente comprendidos. Sólo esos documentos contienen la información completa y necesaria requerida para el uso correcto y cuidado de estos productos.

4600-007-SP / diciembre 2015
 © MSA 2015

MSA – The Safety Company

1000 Cranberry Woods Drive
 Cranberry Township, PA 16066 USA
 Tel. 724-776-8600
www.MSAafety.com

Centro de atención al cliente EE. UU.

Tel. 1-800-MSA-2222
 Fax 1-800-967-0398

MSA Canadá

Tel. 1-800-672-2222
 Fax 1-800-967-0398

MSA México

Tel. 01 800 672 7222
 Fax 52 - 44 2227 3943

MSA Internacional

Tel. 724-776-8626
 Número gratuito 1-800-672-7777
 Fax 724-741-1553
 Correo electrónico msa.international@msafety.com

